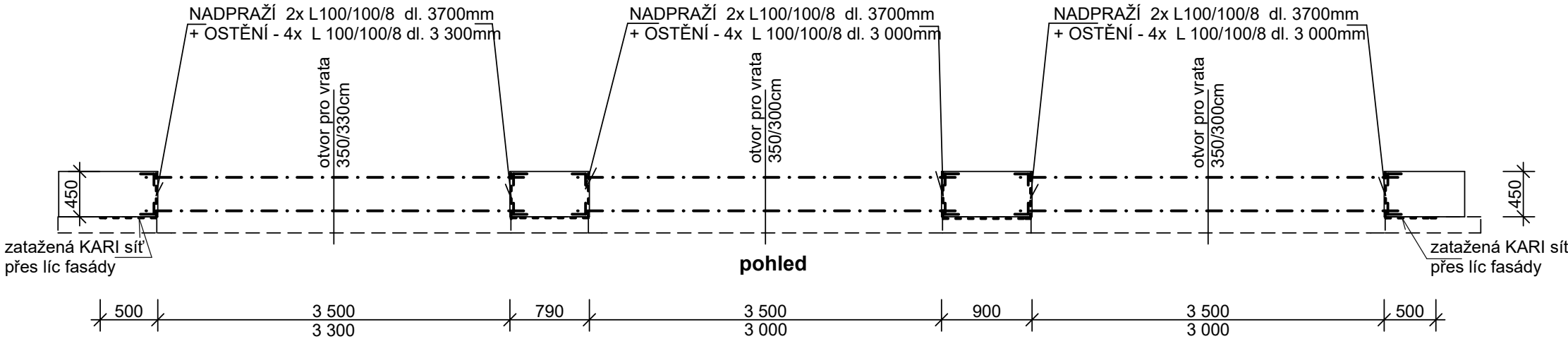
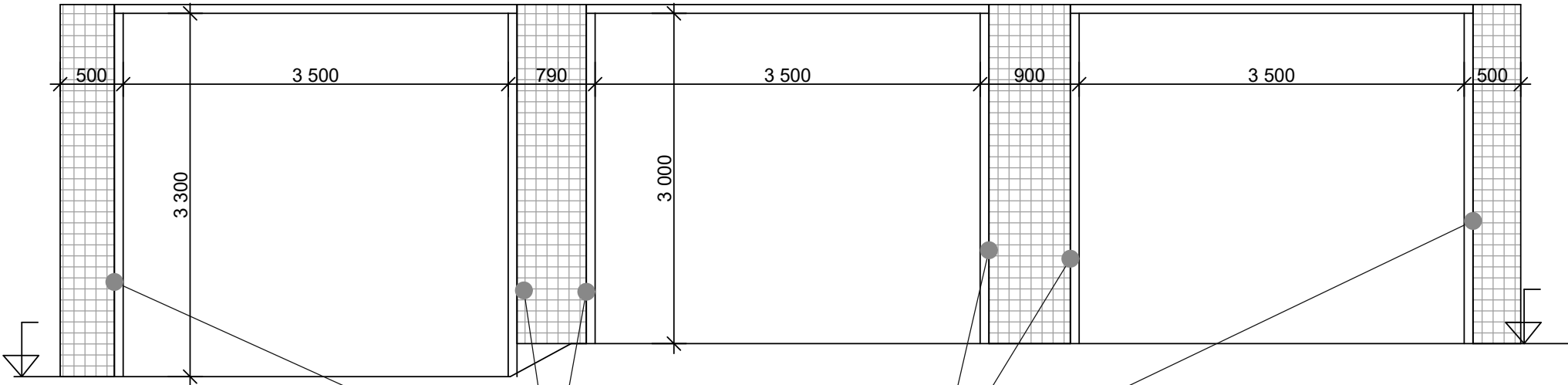


OCEL. OSTĚNÍ /VYZTUŽENÍ ZDIVA/ VRAT

PŮDORYS. SCHEMA



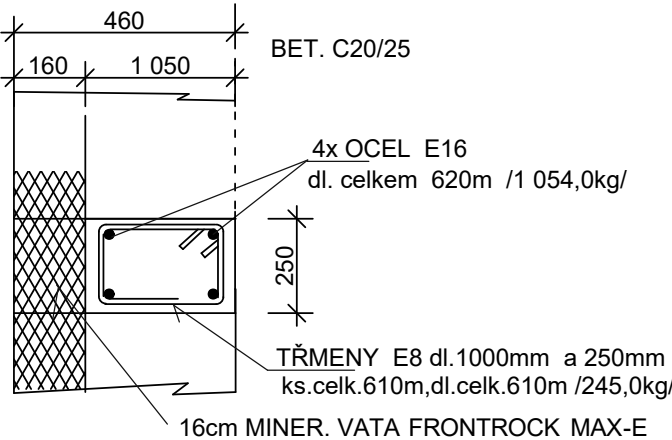
POHLED



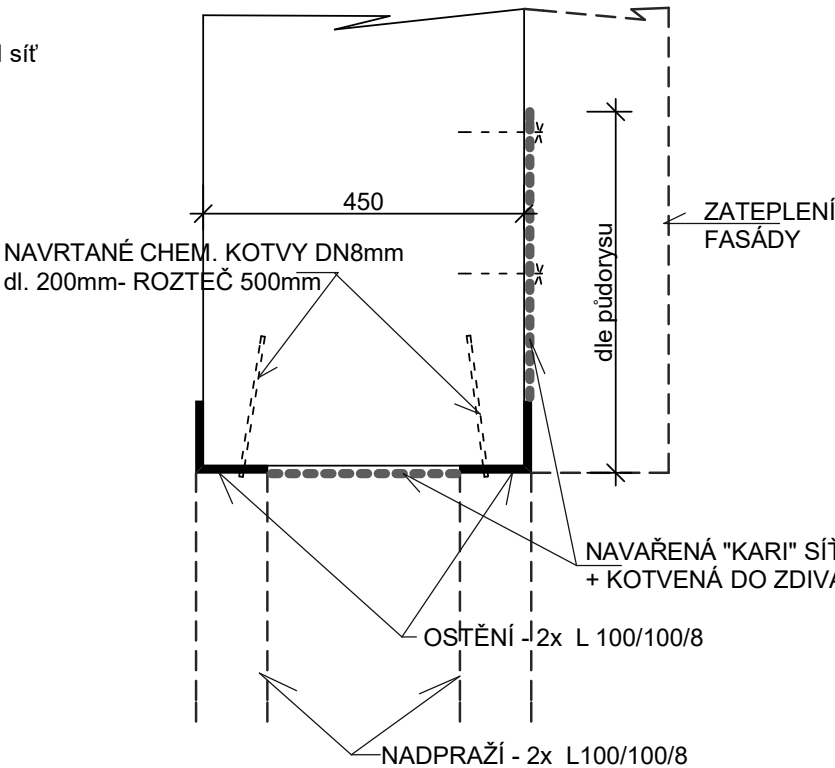
OCEL. RÁMY Z L 70/70/8mm+ S
NAVAŘENOU KARI SÍŤÍ 100/100/6mm
-pod omítku/ zatepl. systém

ŽELBET. ZTUŽ. VĚNEC "V1"

DÉLKA VĚNCE CELKEM. 152,0m



DETAIL OSTĚNÍ



VE STÁVAJÍCÍM ZDIVU /pod síť KARI/ ODSTRANIT OMÍTKU!!
PROŠKRÁBAT SPÁRY ZDIVA+ PO OSAZENÍ "Lprofilů +KARI síť
OPATŘIT CEMENT. OMÍTKOU /TORKRET/

VÝPIS OCEL. PROFILŮ:

L 100/100/8mm DL. 3000mm 8ks
L 100/100/8mm DL. 3300mm 4ks
L 100/100/8mm DL. 3700mm 6ks
celkem: 60,0m / 732,0 kg/

KARI SÍŤ 100/100/6mm 20,0m²

| | | | |
|---|---|------------|--|
| <div><div></div><div>PROJEKTY STAVEB ,ČINNOST INVESTORSKÁ, INŽENÝRSKÁ</div><div>Čechova ul. 7, 320 28, PLZEŇ IČ. 114 13 859</div><div>kontaktní adresa:</div><div>Barrandova 28 , 326 00 Plzeň, 602 22 53 68, E-mail. radim.hucl@volny.cz</div></div> | | | |
| Investor: | Město Kaznějov Ke Škále 220 331 51 KAZNĚJOV | Ved.proj. | ing.arch.R.Hucl Vltavská ul. 20 150 00 PRAHA 5 |
| Zodp.proj. | RadimHucl Barrandova 28 326 00 PLZEŇ | Č.výkresu: | 13 |
| Akce | STAVEBNÍ ÚPRAVA POŽ ZBROJNICE KAZNĚJOV | Stupeň: | PDPS |
| Obsah | STAVEBNÍ DETAILS | Měř.: | Část: |
| | | Datum: | 03.2024 |